



**WESFORD**  
GROUPE IFC

# MANAGER DES ORGANISATIONS

MANAGEMENT ET STRATÉGIE

DIRECTION D'ENTREPRISES, START-UP



# MAJOR

BAC +5

# POURQUOI CHOISIR CETTE FORMATION ?




Cette certification professionnelle (RNCP 35280) forme des experts en management et stratégie d'entreprise. Elle offre une double certification avec le Mastère Européen Management et Stratégie d'Entreprise de la FEDE, renforçant les opportunités professionnelles.


Le Major en Management de Projets, avec une spécialisation en Direction d'Entreprises, Création-Reprise et Start-Up, prépare les étudiants à gérer des projets complexes tels que la création, la reprise ou le développement de start-ups. Ce programme aborde des thématiques essentielles comme la gestion de projet, la planification stratégique, la finance, les ressources humaines, la commercialisation, et la négociation. Les étudiants apprennent à concevoir des Business Plans, gérer les aspects juridiques et logistiques, et rechercher des financements.


Orienté vers l'innovation et les transitions actuelles, ce Major accompagne les étudiants grâce à un incubateur pour les aider à développer leur entreprise. Les diplômés peuvent accéder à des postes de direction, intégrer des services R&D ou entreprendre avec succès dans divers secteurs.


Ce programme forme des leaders capables de créer, reprendre ou développer des entreprises innovantes. Axé sur la stratégie, la finance et l'innovation, il propose un accompagnement via un incubateur, ouvrant des opportunités en entrepreneuriat et dans les services R&D.


## POURQUOI CHOISIR WESFORD ?

 Plus de 30 ans d'expérience

 Titres certifiés

 Candidature gratuite

 Accompagnement

 Insertion professionnelle

 Proximité

### ANNÉE 1

#### UE 1 : CULTURE & MANAGEMENT D'ENTREPRISE

- Le management interculturel
- Culture et style de management
- Culture entrepreneuriale, innovation et statuts juridiques de l'entreprise
- Les différentes fonctions de l'organisation et leurs interactions
- Initiation aux situations particulières de la vie de l'entreprise
- L'entreprise et la communication commerciale
- Culture générale du secteur numérique et e-management

#### UE 2 : GESTION DES RESSOURCES HUMAINES & DES ORGANISATIONS

- Ressources humaines et organisations
- Management des ressources humaines
- Management socio-économiques des ressources humaines
- Communication interpersonnelle et gestion des conflits
- Management, organisation et risques psychosociaux

#### UE 3 : LES ENTREPRISES & LA TRANSITION ÉCOLOGIQUE

- Compétences transversales et interdisciplinarité
- Crise climatique et effondrement de la biodiversité : origines et conséquences
- La transition écologique : une réponse aux crises
- Le cadre normatif de la transition écologique
- Le rôle des entreprises dans la transition écologique
- Les acteurs de la transition écologique et du développement durable
- Les citoyens en tant qu'agents du changement

#### UE 4 : LANGUE VIVANTE EUROPÉENNE 1

#### UE 5 : CONNAISSANCES PROFESSIONNELLES

- TIC et logiciels professionnels

#### UE 5 A : PLANIFICATION DE PROJET

- Constitution juridique de la création de société ou reprise
- Régimes fiscaux et sociaux du fondateur
- Gestion des brevets et gestion de la marque
- Assurances et protections, gestion des risques
- Analyse des besoins immobiliers et matériels
- Business plan

#### UE 5 B : PERFORMANCE & PILOTAGE DU PROJET

- Tableaux et indicateurs de performances
- Gestion prévisionnelle des ressources humaines et financières
- Gestion des locaux, des matériels, des stocks
- Gestion des risques commerciaux à l'international
- Sociologie de l'image et culture d'entreprise
- Responsabilité sociale de l'entreprise : éco responsabilité
- PAO et création de sites
- Management des SI

#### UE 6 : VALORISATION DES COMPÉTENCES PROFESSIONNELLES

- Séminaires culture métier
- Préparation du portfolio de compétences
- Les accompagnements tuteurs
- Préparation TRE (Techniques Recherche d'Emplois)

#### UE 7 : CONTRÔLE CONTINU

#### UE 8 : MISSION PROFESSIONNELLE

- Modalités de préparation
- Le rapport d'activité ou le mémoire
- Déroulement de la soutenance
- Objectifs et critères d'évaluation

# LE PROGRAMME :

### ANNÉE 2

#### UE 1 : STRATÉGIES & ENVIRONNEMENT GÉOPOLITIQUE, ÉCONOMIQUE, JURIDIQUE

- Environnement géopolitique et stratégies des entreprises
- Connaissance des marchés européens : veille stratégique et intelligence économique
- Environnement économique international et stratégies d'internationalisation
- Environnement économique international : les clauses d'un contrat international

#### UE 2 : MANAGEMENT STRATÉGIQUE DES ORGANISATIONS

- Le concept de stratégie
- Modèles stratégiques et politique générale de l'entreprise
- Stratégie d'entreprise et structure organisationnelle
- La décision stratégique
- Management stratégique, pilotage des moyens et performance de l'organisation

#### UE 3 : LANGUE VIVANTE EUROPÉENNE 1

#### UE 4 : CONNAISSANCES PROFESSIONNELLES

- Management de projets brainstorm
- Outils (pitch, challenges)

#### UE 4 : CONNAISSANCES PROFESSIONNELLES

- Management de projets brainstorm
- Outils (pitch, challenges)

#### UE 4 A : VEILLE & LÉGISLATION

- Droit d'auteurs, propriété intellectuelle
- Protection du patrimoine matériel et immatériel
- Veille juridique de l'activité et du métier
- Droit et rédaction de contrats spécifiques

#### UE 4 B : RECHERCHE DES RESSOURCES FINANCIÈRES

- Institutions spécifiques, collectivités territoriales, État, UE
- Business Angels Investisseurs, banques fonds de pensions BPI, crowd-funding, fund- raising et aides fonds publics
- Cas appliqué aux associations solidaires et humanitaires
- Franchises

#### UE 4 C : INNOVATIONS

- Prospective appliquée au projet
- Politique recherche et développement
- Management de l'innovation, théâtre d'entreprise
- Ateliers d'innovations, visites de start-up, rencontres, ...
- Conférences, séminaires (créateurs, dirigeants, start-up, ...)
- Incubateurs de projets

#### UE 5 : VALORISATION DES COMPÉTENCES PROFESSIONNELLES

- Séminaires culture métiers
- Édition du Portfolio de compétences
- Ateliers TRE (Techniques de Recherche d'Emploi)
- Livret d'employabilité
- Accompagnements Insertion professionnelle

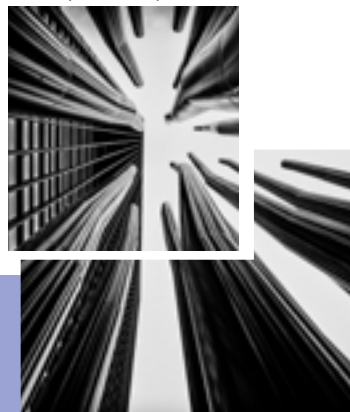
#### UE 6 : CONTRÔLE CONTINU

#### UE 7 : THÈSE PROFESSIONNELLE

- Modalités de préparation
- Le mémoire professionnel
- Déroulement de la soutenance
- Objectifs et critères d'évaluation

Les cours sont répartis sur 2 semestres d'études pour chaque année.

Ils en parlent mieux que nous →



# MANAGEMENT DE PROJET

## LE PROCESSUS D'ADMISSION

1 - CANDIDATURE

2 - ÉTUDE & VALIDATION DU DOSSIER

3 - ENTRETIEN D'ADMISSION

4 - ACCOMPAGNEMENT

DANS VOS RECHERCHES

## NIVEAU 7

Certification professionnelle de niveau

7 - Code NSF 310 - Fiche N° RNCP35280

Enregistré au RNCP le 10/02/2021 pour

une durée de 5 ans - Certicateur :

CDE FEDE France

## BLOCS DE COMPÉTENCES ●●●

**Bloc 1 :** Élaborer et diffuser la stratégie globale d'une organisation

**Bloc 2 :** Piloter la mise en œuvre de la stratégie globale d'une organisation

**Bloc 3 :** Manager les équipes

**Bloc 4 :** Diriger la stratégie de développement marketing et commercial d'une organisation

### Évaluations des acquis (cours) :

Partiels et contrôles continus, par UE et par semestre.

### Évaluations des compétences professionnelles :

L'étudiant(e) rédige un rapport des activités réalisées lors de son stage, en mettant en exergue les compétences développées. Ce rapport est soutenu également à l'oral.

### Mémoire professionnel

L'attribution du titre est conditionnée par l'obtention cumulative, par l'élève de l'établissement des 4 blocs de compétences.

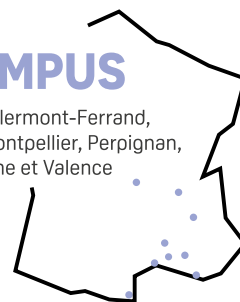
L'élève peut valider des blocs de compétences isolés sans valider l'intégralité des blocs. Dans ce cas, il ne valide pas le titre certifié.

## LES MODALITÉS

- En Alternance : Au rythme de 3 jours de cours et 7 jours en entreprise par quinzaine.
- En formule DÉCLIC : Stages en entreprise obligatoires.
- En formation continue (Nous consulter)
- Accessibilité de la certification par la voie de la VAE : [www.vae.gouv.fr](http://www.vae.gouv.fr)

## 9 CAMPUS

Alès, Avignon, Clermont-Ferrand, Marseille, Nîmes, Montpellier, Perpignan, Saint-Etienne et Valence



## LES DÉBOUCHÉS

- Directeur(trice) d'une business unit
- Gérant(e) de nouvelle société
- Créateur(trice) de société
- Directeur(trice) de gestion de fonds et d'investissements
- Chef(fe) de groupe Innovations, R&D
- Directeur(trice) de pépinières de recherche et d'innovations
- Directeur(trice) d'association solidaire et humanitaire. Fund-Raising
- Responsable SI, Digital
- Consultant(e) en investissements

## LES CONDITIONS

- Niveau scolaire : Être titulaire d'un titre enregistré à niveau 6 au RNCP et de 180 ECTS, d'une L3 ou titre/diplôme équivalent.
- Admission parallèle en 2ème année : être titulaire d'un M1 ou d'un titre RNCP niveau 6 et 240 ECTS
- Avoir répondu aux conditions d'admission et avoir satisfait aux entretiens.
- L'accès à la préparation au titre « manager des organisations » est ouvert à tous les candidats ayant validé le niveau d'anglais correspondant au niveau B1.

## ET ENSUITE ?

- Entrée dans la vie active
- Poursuite d'études
- Inscription aux concours de la fonction publique cat. A



IFC ALÈS  
04 66 30 40 92  
ales@ifc.fr

IFC AVIGNON  
04 90 14 15 90  
avignon@ifc.fr

IFC MARSEILLE  
04 91 32 19 29  
marseille@ifc.fr

IFC MONTPELLIER  
04 67 65 50 85  
montpellier@ifc.fr

IFC NÎMES  
04 66 29 74 26  
nimes@ifc.fr

IFC PERPIGNAN  
04 68 67 42 89  
perpignan@ifc.fr

IFC ST ETIENNE  
04 77 92 11 50  
stetienne@ifc.fr

IFC VALENCE  
04 75 85 36 44  
valence@ifc.fr

WESFORD CLERMONT-FERRAND  
04 63 30 11 30  
info@wesford-clermont.fr